

MATERACE ZMIENNOCIŚNIENIOWE PROSTOKOMOROWE WYSOKIE

model 88. 15

PROFILAKTYKA I LECZENIE \leq III⁰ ODLEŻYŃ (zależnie od wyboru pompy).

wieloletnie użytkowanie, dla realizacji bezdotykowej terapii odleżyn, odcinkowe usuwanie komór, wysoki prostokomorowy, do bezpośredniego ułożenia na ramie łóżka, system transportowy, **36 miesięcy gwarancji**. Działanie profilaktyczne i lecznicze. Przeznaczony do III⁰ odleżyn włącznie (zależnie od wyboru pompy). Jest najnowocześniejszym i najszlachetniejszym materacem, nie boi się żadnej światowej konkurencji. Jego konstrukcja pozwala na łatwą i szybką wymianę komór powietrznych oraz **umożliwia bezpieczne odcinkowe usunięcie komór spod pacjenta**. Materac posiada funkcję transportową. Zastosowany **system komór wewnętrznych** dodatkowo redukuje siły ucisku oraz zabezpiecza chorego w trakcie transportu przed „dobicciem do dna”. Materac szczególnie polecamy tam gdzie dbałość o chorego jest najwyższa. Konstrukcja materaca, cały wachlarz części zapasowych powoduje, że stosowanie materaca w specjalistycznej opiece długoterminowej jest uzasadnione także pod względem ekonomicznym. Wysokość materaca zabezpiecza chorego przed kontaktem z konstrukcją łóżka. Do indywidualnej opieki doraźnej- materac dla osób trwale unieruchomionych oraz do opieki szpitalnej. Deklaracja zgodności CE.



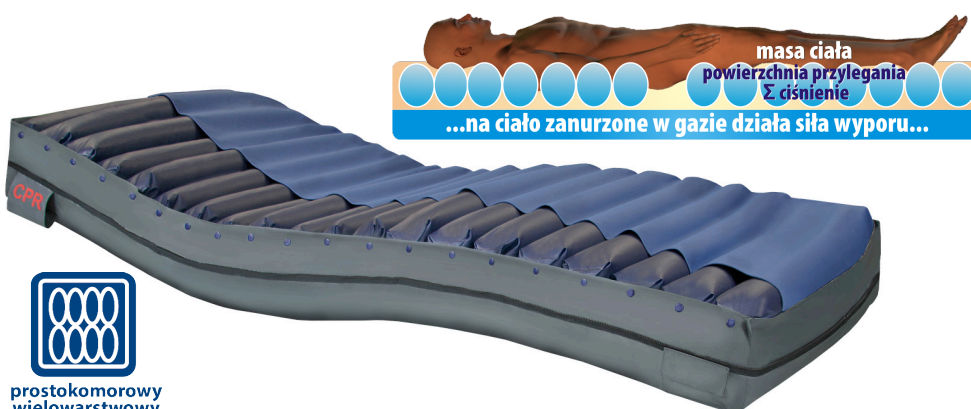
ISO
13485
9001

36
miesięcy
GWARANCJI

10
LAT
GWARANCJI
dostęp do
części
wszystkich
serwisowych

∞
DOŻYWOTNIA
GWARANCJA
ŚWIADCZENIA
SERWISU

POLSKI
pomysł
producent
polska
praca



do leczenia stopnia odleżyn



terapia bezdotykowa



prostokomorowy wielowarstwowy



wartość utrzymywanego ciśnienia



termoplastyczny poliuretan



zawór reanimacyjny



materac 2-sekcyjny



tryb zmienny



tryb statyczny



szybkozłączka transportowa



zamek pokrowca

opcje



AIR - system mikrootworów



materac 3-sekcyjny



wzmocnione przewody

materac; opcje dodatkowe, wykonanie seryjne, opcjonalne:

pokrowiec medyczny; wykonany z nylonu lub pokrowiec membraMED[®]; miękki, paro-przepuszczalny, elastyczny z PU- zapinany zamkiem błyskawicznym, nitami lub zaciągany taśmą, szyty lub zgrzewany, stabilizacja materaca z łóżkiem lub materacem spodnim (wyłogi, narożne taśmy lub regulowane pasy mocujące), zmiana wymiarów materaca, zmiana ilości komór, zmiana ilości sekcji materaca, komory wykonane z PUN, PU lub PCV, zawory reanimacyjne CPR, stabilny zagłówek, AIR- system, LubriMed[®]-wewnętrzny wkład redukujący wartość sił ścinających, spodni materac piankowy \leq 10 cm (zintegrowany lub dodatkowy), obniżona sekcja pięt, poduszka siedzeniowa, wkłady, podkłady gąbkowe, pozycjonery, miękki, uchwyty prześcieradła, modułowe strefy komór (pracujące w niezależnych trybach), komory spodnie, modułowa konstrukcja komór, komory wewnętrzne, komory wzdłużne, komory rotacyjne materaca, podkład rotacyjny materaca, szybkozłączka transportowa materaca, szybkozłączki komór dla realizacji terapii bezdotykowej (proste- manualne lub automatyczne), wzmocnione przewody powietrza, uchwyty do przemieszczania i transportu, wytrzymała torba transportowa, łatwoślizg wersja UNO lub ROLO, wkład kąpielowy, itp. przedłużenie gwarancji do 48, 60 m-cy.

współpracuje ze wszystkimi modelami pomp Revita, polecamy konfigurację z pompami:

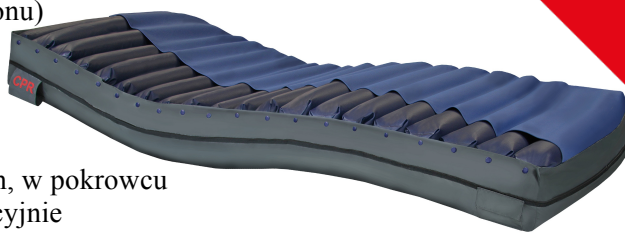
Alfa, Beta, Gamma, Delta, Supra, Lux, Dyna, Ela, Dyna Best, Aga, Ada.



tel. 800 10 10 01

model 88. 15, cechy:

15 cm wysokości
 komory z PU, lub opcjonalnie PUN (w osłonie nylonu)
 materac dwu- lub trzy-, sekcyjny
 wymiary po napompowaniu 200 * 85 cm
 skuteczność medyczna wg masy pacjenta ≤ 160 kg
 wytrzymałość mechaniczna ≤ 240 kg
 przewody do połączenia z pompą o średnicy 10 mm, w pokrowcu
 40 komór poprzecznych zabezpieczonych antyrotacyjnie
 szybkozłączka
 membranowy pokrowiec membraMED®/wzmocniony,
 zapinany zamkiem błyskawicznym
 wyporność, objętość ≤ 240 litrów,
 system pasów stabilizujących materac na łóżku
 zawór CPR
 funkcja transportowa
 szybkozłączki komór
 spodnie komory zabezpieczające o wysokości 5 cm
dla osób z nadwagą (bariatria) dostępna jest wersja trzysekcyjna (model 888 15)

**parametry techniczne**

88 15
 wymiary po napompowaniu (cm, +/- 5%)
 materiał, z jakiego wykonany jest materac
 ilość sekcji
 skuteczność medyczna wg. masy pacjenta (kg) ≤ 160
 wytrzymałość mechaniczna (kg) ≤ 260
 wewnętrzna średnica przewodów zasilających (mm)
 ilość komór poprzecznych
 podwójne zabezpieczenie antyrotacyjne komór
 szybkozłączka
 funkcja transportowa
 pokrowiec
 objętość (litry)
 pasy stabilizujące
 zawór CPR
 szybkozłączki komór
 użytkowa minimalna wartość ciśnienia (mmHg)
 dopuszczalna maksymalna wartość ciśnienia (mmHg)
 maksymalny czas użytkowania;
 tryb pracy
 masa własna (kg)
 temperatura pracy ($^{\circ}$ C)
 temperatura transportu i magazynowania ($^{\circ}$ C)
 dopuszczalna wilgotność podczas pracy i magazynowania (%)
 zgodność z dyrektywą
 gwarancja
 część aplikacyjna
 deklaracja zgodności CE
 wyrób medyczny

888 15

888 15
 200 x 90 x 15 cm
 medyczne PU lub PUN
 3
 ≤ 170
 ≤ 260
 10
 40
 tak
 tak
 tak
 1 szt. membraMED wersja na zamek
 ≤ 260
 tak
 tak
 tak
 10
 ≤ 130
 nie określono
 ciągły (zmienny lub statyczny)
 ≤ 9
 10 - 45
 -15 - 70
 20 - 80
 93/42/EEC
 36 miesięcy
 przy połączeniu z pompą REVITA,
 materac stanowi część BF
 tak
 tak

**zawartość opakowania, dostawy**

1 materac 88 15/ 888 15 w opakowaniu tekturowym/foliowym,
 2 pokrowiec membraMed® na zamek,
 3 zintegrowany wkład gąbkowy materaca o wysokości 3 cm * opcja
 4 instrukcja obsługi urządzenia wraz z kartą gwarancyjną.

tel. 800 10 10 01

MATERACE ZMIENNOCIŚNIENIOWE PROSTOKOMOROWE WYSOKIE



ISO
13485
9001

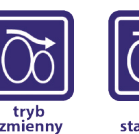
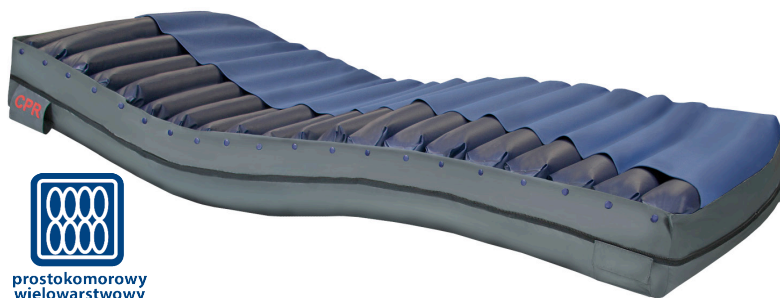
model 88. 20

PROFILAKTYKA I LECZENIE WSZYSTKICH ODLEŻYN (zależnie od wyboru pompy).

wieloletnie użytkowanie, dla realizacji bezdotykowej terapii odleżyn, odcinkowe usuwanie komór, wysoki prostokomorowy, do bezpośredniego ułożenia na ramie łóżka, system transportowy, **36 miesięcy gwarancji**.

Działanie profilaktyczne i lecznicze. Jest najnowocześniejszym i najszlachetniejszym materacem, nie boi się żadnej światowej konkurencji. Jego konstrukcja pozwala na łatwą i szybką wymianę komór powietrznych oraz **umożliwia bezpieczne odcinkowe usunięcie komór spod pacjenta**. Materac posiada funkcję transportową. Zastosowany **system komór wewnętrznych** dodatkowo redukuje siły ucisku oraz zabezpiecza chorego w trakcie transportu przed „dobiciem do dna”. Materac szczególnie polecamy tam gdzie dbałość o chorego jest najwyższa. Konstrukcja materaca, cały wachlarz części zapasowych powoduje, że stosowanie materaca w specjalistycznej opiece długoterminowej jest uzasadnione także pod względem ekonomicznym. Wysokość materaca zabezpiecza chorego przed kontaktem z konstrukcją łóżka. Do indywidualnej opieki doraźnej- materac dla osób trwale unieruchomionych, oraz do opieki szpitalnej.

Deklaracja zgodności CE.



cechy

21 cm wysokości

komory z PU lub opcjonalnie PUN (w osłonie nylonu)

materac dwusekcyjny

wymiary po napompowaniu 200 * 85 cm

skuteczność medyczna wg masy pacjenta ≤ 180 kg

wytrzymałość mechaniczna ≤ 240 kg

przewody do połączenia z pompą o średnicy 10 mm, w pokrowcu

40 komór poprzecznych zabezpieczonych antyrotacyjnie

2 membranowe pokrowce membraMED[®]/wzmocniony, zapinane zamkiem błyskawicznym

wyporność, objętość ≤ 333 litrów,

system pasów stabilizujących materac na łóżku oraz wkład przeciwpoślizgowy

zawór CPR, funkcja transportowa, szybkozłączki komór, szybkozłączka transportowa

spodnie komory zabezpieczające o wysokości 10 cm

dla osób z nadwagą (bariatria) dostępna jest wersja trzysekcyjna (model 888. 20).

materac; opcje dodatkowe, wykonanie seryjne, opcjonalne: pokrowiec medyczny; wykonany z nylonu lub pokrowiec membraMED[®]; miękki, paro-przepuszczalny, elastyczny z PU- zapinany zamkiem błyskawicznym, nitami lub zaciągany taśmą, szyty lub zgrzewany, stabilizacja materaca z łóżkiem, lub materacem spodnim (wyłogi, narożne taśmy lub regulowane pasy mocujące), zmiana wymiarów materaca, zmiana ilości komór, zmiana ilości sekcji materaca, komory wykonane z PUN, PU lub PCV, zawory reanimacyjne CPR, stabilny zagłówek, AIR- system, LubriMed[®]-wewnętrzny wkład redukujący wartość sił ścinających, spodni materac piankowy ≤ 10 cm (zintegrowany lub dodatkowy), obniżona sekcja pięt, poduszka siedzeniowa, wkłady, podkłady gąbkowe, pozycjonery, miękki, uchwyty prześcieradła, modułowe strefy komór (pracujące w niezależnych trybach), komory spodnie, modułowa konstrukcja komór, komory wewnętrzne, komory wzdłużne, komory rotacyjne materaca, podkład rotacyjny materaca, szybkozłączka transportowa materaca, szybkozłączki komór dla realizacji terapii bezdotykowej (proste- manualne lub automatyczne), wzmocnione przewody powietrza, uchwyty do przemieszczania i transportu, wytrzymała torba transportowa, łatwoślizg wersja UNO lub ROLO, wkład kąpielowy, itp. przedłużenie gwarancji do 48.

60 m-cy. **współpracuje ze wszystkimi modelami pomp Revita, polecamy konfigurację**

z pompami: Alfa, Beta, Gamma, Delta, Supra, Lux, Dyna, Ela, Dyna Best, Aga, Ada.

opcje

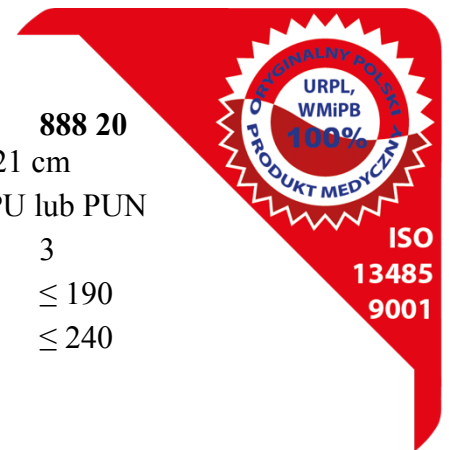


tel. 800 10 10 01

| parametry techniczne | 88 20 | 888 20 |
|---|---------------|---|
| wymiary po napompowaniu (cm, +/- 5%) | 200 x 85 x 21 | 200 x 90 x 21 cm |
| materiał, z jakiego wykonany jest materac | | medyczne PU lub PUN |
| ilość sekcji | 2 | 3 |
| skuteczność medyczna wg. masy pacjenta (kg) | ≤ 180 | ≤ 190 |
| wytrzymałość mechaniczna (kg) | ≤ 240 | ≤ 240 |
| wewnętrzna średnica przewodów zasilających (mm) | | 10 |
| ilość komór poprzecznych | | 40 |
| podwójne zabezpieczenie antyrotacyjne komór | | tak |
| szybkozłączka | | tak |
| funkcja transportowa | | tak |
| pokrowiec | | 2 szt membraMED* zamek/prześcieradło |
| objętość (litry) | | ≤ 333 |
| pasy stabilizujące, troczące | | tak |
| podwójny zawór CPR | | tak |
| szybkozłączki komór | | tak |
| użytkowa minimalna wartość ciśnienia (mmHg) | | 10 |
| dopuszczalna maksymalna wartość ciśnienia (mmHg) | | ≤ 130 |
| maksymalny czas użytkowania; | | nie określono |
| tryb pracy | | ciągły (zmienny lub statyczny) |
| masa własna (kg) | | ≤ 9 |
| temperatura pracy (°C) | | 10 - 45 |
| temperatura transportu i magazynowania (°C) | | -15 - 70 |
| dopuszczalna wilgotność podczas pracy i magazynowania (%) | | 20 - 80 |
| zgodność z dyrektywą | | 93/42/EEC |
| gwarancja | | 36 miesięcy |
| część aplikacyjna | | przy połączeniu z pompą REVITA, materac stanowi część BF |
| deklaracja zgodności CE | | tak |
| wyrób medyczny | | tak |

zawartość opakowania, dostawy

- 1 materac 88 20/ 888 20 w opakowaniu tekturowym/foliowym,
- 2 pokrowce membraMed® na zamek,
- 3 zintegrowany wkład gąbkowy materaca o wysokości 3 cm * opcja
- 4 instrukcja obsługi urządzenia wraz z kartą gwarancyjną.



made in Technology

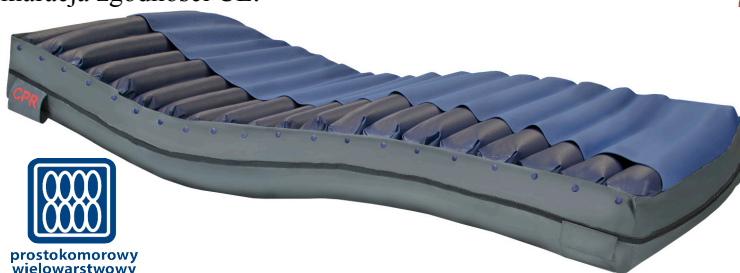


tel. 800 10 10 01

MATERACE ZMIENNOCIŚNIENIOWE PROSTOKOMOROWE WYSOKIE

Model 88. 25

PROFILAKTYKA I LECZENIE WSZYSTKICH ODLEŻYN (zależnie od wyboru pompy). Wieloletnie użytkowanie, dla realizacji bezdotykowej terapii odleżyn, odcinkowe usuwanie komór, wysoki prostokomorowy, do bezpośredniego ułożenia na ramie łóżka, system transportowy, **36 miesięcy gwarancji**. Materac do opieki długoterminowej o wysokości 25 cm wykonany z poliuretanu. Działanie profilaktyczne i lecznicze. Jest najnowocześniejszym i najszlachetniejszym materacem, nie boi się żadnej światowej konkurencji. Jego konstrukcja pozwala na łatwą i szybką wymianę komór powietrznych oraz **umożliwia bezpieczne odcinkowe usunięcie komór spod pacjenta**. Materac posiada funkcję transportową. Zastosowany **system komór wewnętrznych** dodatkowo redukuje siły ucisku oraz zabezpiecza chorego w trakcie transportu przed „dobięciem do dna”. Materac szczególnie polecamy tam gdzie dbałość o chorego jest najwyższa. Konstrukcja materaca, cały wachlarz części zapasowych powoduje, że stosowanie materaca w specjalistycznej opiece długoterminowej jest uzasadnione także pod względem ekonomicznym. Wysokość materaca zabezpiecza chorego przed kontaktem z konstrukcją łóżka. Do indywidualnej opieki doraźnej- materac dla osób trwale unieruchomionych, oraz do opieki szpitalnej, deklaracja zgodności CE.



88. 25, cechy:

25 cm wysokości,

komory z PU lub opcjonalnie PUN (w osłonie nylonu)

materac dwu- lub trzy- sekcyjny

wymiary po napompowaniu 200 x 90 cm

skuteczność medyczna wg masy pacjenta ≤ 200 kg

wytrzymałość mechaniczna ≤ 396 kg

przewody do połączenia z pompą o średnicy 10 mm, w pokrowcu

40 komór poprzecznych z podwójnym zabezpieczeniem antyrotacyjnym

2 membranowe pokrowce membraMED[®]/wzmocniony * zamek/prześcieradło

wyporność, objętość ≤ 396 litrów,

system pasów stabilizujących materac na łóżku oraz wkład przeciwpoślizgowy

szybkozłączka transportowa, podwójny zawór CPR, funkcja transportowa

szybkozłączki komór z autonomiczną blokadą uniemożliwiającą ich przypadkowe wypięcie

spodnie komory zabezpieczające o wysokości 5 cm

łatwoślizg wersja UNO

dla osób z nadwagą (bariatria) dostępna jest wersja trzysekcyjna (model 888. 25)

materac; opcje dodatkowe, wykonanie seryjne, opcjonalne: pokrowiec medyczny; wykonany z nylonu lub pokrowiec

membraMED[®]; miękki, paro-przepuszczalny, elastyczny z PU- zapinany zamkiem błyskawicznym, nitami lub zaciągany

taśmą, szyty lub zgrzewany, stabilizacja materaca z łóżkiem, lub materacem spodnim (wyłogi, narożne taśmy lub regulowane

pasy mocujące), zmiana wymiarów materaca, zmiana ilości komór, zmiana ilości sekcji materaca, komory wykonane z PUN,

PU lub PCV, zawory reanimacyjne CPR, stabilny zagłówek, AIR- system, LubriMed[®]-wewnętrzny wkład redukujący

wartość sił ścinających, spodni materac piankowy ≤ 10 cm (zintegrowany lub dodatkowy), obniżona sekcja pięt,

poduszka siedzeniowa, wkłady, podkłady gąbkowe, pozycjonery, miękki, uchwyty prześcieradła, modułowe strefy

komór (pracujące w niezależnych trybach), komory spodnie, modułowa konstrukcja komór, komory

wewnętrzne, komory wzdłużne, komory rotacyjne materaca, podkład rotacyjny materaca, szybkozłączka

transportowa materaca, szybkozłączki komór dla realizacji terapii bezdotykowej (proste- manualne

lub automatyczne), wzmacnione przewody powietrza, uchwyty do przemieszczania i transportu,

wytrzymała torba transportowa, łatwoślizg wersja UNO lub ROLO, wkład kąpielowy, itp.

przedłużenie gwarancji do 48, 60 m-cy. **współpracuje ze wszystkimi modelami pomp Revita,**

polecamy konfigurację z pompami:

Alfa, Beta, Gamma, Delta, Supra, Lux, Dyna, Ela, Dyna Best, Aga, Ada.



ISO
13485
9001



tel. 800 10 10 01

| parametry techniczne | 88 25 | 888 25 |
|---|--------------|---|
| wymiary po napompowaniu (cm, +/- 5%) | | 200 x 90 x 25 cm |
| materiał, z którego wykonany jest materac | | medyczne PU lub PUN |
| ilość sekcji | 2 | 3 |
| skuteczność medyczna wg. masy pacjenta (kg) | ≤ 200 | ≤ 210 |
| wytrzymałość mechaniczna (kg) | ≤ 396 | ≤ 396 |
| wewnętrzna średnica przewodów zasilających (mm) | | 10 |
| ilość komór poprzecznych | | 40 |
| podwójne zabezpieczenie antyrotacyjne komór | | tak |
| szybkozłączka transportowa | | tak |
| pokrowiec | | 2 szt membraMED* zamek/prześcieradło |
| objętość (litry) | | ≤ 416 |
| pasy stabilizujące, troczące | | tak |
| zawór CPR | | tak |
| szybkozłączki komór z autonomiczną blokadą | | tak |
| funkcja transportowa | | tak |
| łatwoślizg UNO | | tak |
| użytkowa minimalna wartość ciśnienia (mmHg) | | 10 |
| dopuszczalna maksymalna wartość ciśnienia (mmHg) | | ≤ 130 |
| maksymalny czas użytkowania; | | nie określono |
| tryb pracy | | ciągły (zmienny lub statyczny) |
| masa własna (kg) | | 10 |
| temperatura pracy (°C) | | 10 - 45 |
| temperatura transportu i magazynowania (°C) | | -15 - 70 |
| dopuszczalna wilgotność podczas pracy i magazynowania (%) | | 20 - 80 |
| zgodność z dyrektywą | | 93/42/EEC |
| gwarancja | | 36 miesięcy |
| część aplikacyjna | | przy połączeniu z pompą REVITA, materac stanowi część BF |
| deklaracja zgodności CE | | tak |
| wyrób medyczny | | tak |

zawartość opakowania, dostawy

- 1 materac 88 25/ 888 25 w opakowaniu tekturowym/foliowym,
- 2 pokrowce membraMed®* zamek/prześcieradło
- 3 łatwoślizg UNO,
- 4 instrukcja obsługi urządzenia wraz z kartą gwarancyjną,



revita[®]
made in Technology



tel. 800 10 10 01